

Vážení přátelé slánského muzea,



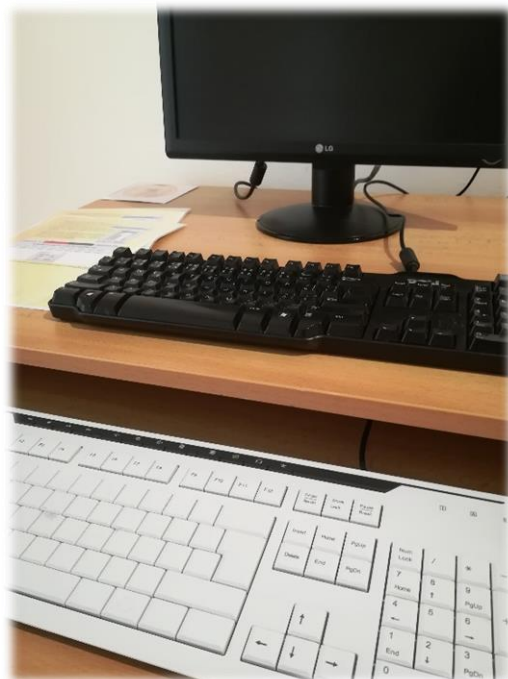
výrok „Při výkonosti prvního tiskařského stroje se mohlo zdát, že ruční psaní bude odsouzeno k zapomenutí. Stal se ale pravý opak. Díky knihtisku se svět písma a psaní postupně otevíral stále většímu počtu lidí, avšak nepostradatelným nástrojem myšlení zůstala i nadále ruka s perem.“ je jedním z mnoha postřehů, které můžete zaznamenat na naší nové výstavě. Napsat si tu můžete své jméno v různých světových abecedách a to třeba husím brkem, obtisknout iniciály z brambory, zašifrovat tajný vzkaz, změřit rychlost psaní na stroji, pobavit se nad slepou

klávesnicí, vyzkoušet zápis i čtení braillova písma a mnoho dalšího. Nakonec můžete své dojmy z výstavy napsat libovolným náčiním na školní „návštěvní“ lavici. Protože Co je psáno, to je dáno!

I. Výstava **Umělci slánské Trhliny II.** je soubor regionálních prací Richarda Laudy, Jaroslava Vojny, Josefa Krejsy, Aloise Moravce, Jindřicha Bubeníčka, Zdeňky Vorlové-Vičkové a Pavly Vicenové-Rousové a instalován je v galerii muzea ve druhém patře. Jeho součástí jsou jedinečné vitráže, které byly podle návrhu Jaroslava Vojny zhotoveny pro slánskou spořitelnu. Nyní jsou součástí sbírek Vlastivědného muzea. Výstava bude přístupná **do 4. listopadu**.



II. Ve výstavní síni muzea byla zahájena výstava **Co je psáno, to je dáno**, která připomíná odlehčenou formou vývoj písma od počátků – uzlů, po současnost – klávesnice počítače. Výstava je sestavena ve spolupráci se slánskou Obchodní Akademií k 125. výročí jejího trvání. Je vhodná jako

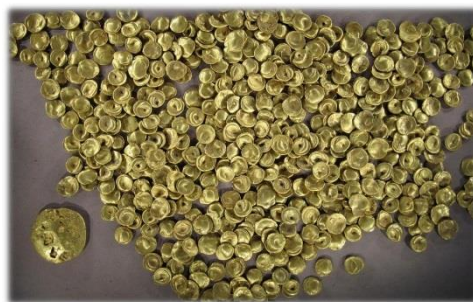


doplňek výuky pro školy. Pro žáky je připraven i doprovodný pracovní list. Celá expozice je koncipována jako interaktivní, kdy si může návštěvník vyzkoušet různé techniky psaní (husí brk, psací stroj atd.). Výstava ovšem není pouhé hřiště, k vidění je tu spousta vzácných exponátů

z našich sbírek i třeba starověké originály z Ústavu pro klasickou archeologii FF UK. Otevřená bude do **18. listopadu**.

III. Ve středu **4. října v 17 hodin** zveme do malé galerie muzea na přednášku „**Historie největšího zlatého pokladu v Čechách**“ (z mincovnictví českých Keltů). Přednese ji MUDr. **Zdeněk Petráň**, vnuk JUDr. Miroslava Hakena v roce 2014 oceněného in memoriam za přínos občanské společnosti ve Slaném.

## HISTORIE NEJVĚTŠÍHO ZLATÉHO POKLADU V ČECHÁCH



KAPITOLU Z MINCOVNICTVÍ ČESKÝCH KELTŮ PŘEDNESE

**MUDR. ZDENĚK PETRÁŇ**

NUMISMATIK ČESKÉHO MUZEA STŘÍBRA

**STŘEDA 4. 10. 2017 OD 17 H**

MALÁ GALERIE SLÁNSKÉHO MUZEA · VSTUPNÉ DOBROVOLNĚ



## KOMORNÍ KONCERT

„**SVĚTEM HUDBY ROMANTICKÉ**“

Marek Lustig · Lucie Pirochová  
Kateřina Valkovičová Pirochová



ANTONÍN DVOŘÁK · JOSEF SUK · FRYDERYK CHOPIN ·  
JOHANNES BRAHMS · ADOLF MÍŠEK · GIOVANNI BOTTESINI

**středa 18. října 2017 od 19 h**

KAPLE ZASNOUBENÍ PANNY MARIE · MUZEUM SLANÝ

VSTUPNÉ 45 / 65 Kč



IV. V kapli Zasnoubení Panny Marie ve středu **18. října v 19 hodin** zazní komorní koncert „**Světlem hudby romantické.**“ Na programu jsou skladby Antonína Dvořáka, Josefa Suka, Fryderyka Chopina, Johannese Brahmsa, Adolfa Míška, Giovanniho Bottesini. Účinkující: Marek Lustig – kontrabas, Lucie Pirochová a Kateřina Pirochová-Valkovičová – klavír.

V. Vedoucí oddělení výzkumu 1945–1989 PhDr. **Milan Bárta** z Ústavu pro studium totalitních režimů seznámí posluchače s formováním politické policie ve Slaném. Přednáška „**Počátky oddílu Státní bezpečnosti ve Slaném**“ se uskuteční **25. října v 17 hodin** v malé galerii Vlastivědného muzea.

## ROKY S TRHLINOU

2017	 <p style="text-align: center;"><b>Umělci slánské Trhliny II.</b></p>	 <p style="text-align: center;"><b>SLÁNSKÁ SPORITELNA</b></p>	<p>14.9. – 4.11.2017 Vlastivědné muzeum ve Slaném</p> <ul style="list-style-type: none"><li>• doprovodná expozice ve dvoraně slánské pobočky České spořitelny v Husově ulici čp. 99</li></ul>
2016	 <p style="text-align: center;"><b>Umělci slánské Trhliny I.</b></p>	 <p style="text-align: center;"><b>NOVOSTRAŠECKO V DÍLE VÁCLAVA FIALY</b></p>	<p>10.9. – 29.10.2016 Vlastivědné muzeum ve Slaném</p> <ul style="list-style-type: none"><li>• doprovodná expozice o Václavu Fialovy ve vstupní chodbě Knihovny V. V. Štecha Slaný; exkurze a film Po stopách díla Václava Fialy na Novostrašecku</li></ul>
2015	 <p style="text-align: center;"><b>Ludvík Kuba a Slaný</b></p>	 <p style="text-align: center;"><b>SLÁNSKÉ OBRAZY LUDVÍKA KUBY</b></p>	<p>16.10. – 29.11.2015 Vlastivědné muzeum ve Slaném</p> <ul style="list-style-type: none"><li>• výstava byla též instalována v Galerii Ludvíka Kuby v Březnici; film o životě Ludvíka Kuby ve Slaném</li></ul>

Pestrý podzim s kulturou ve městě i opadavým listím v lese

Vám přeje

Mgr. Jan Čěčrdle, ředitel

[www.muzeum.slansko.cz](http://www.muzeum.slansko.cz)