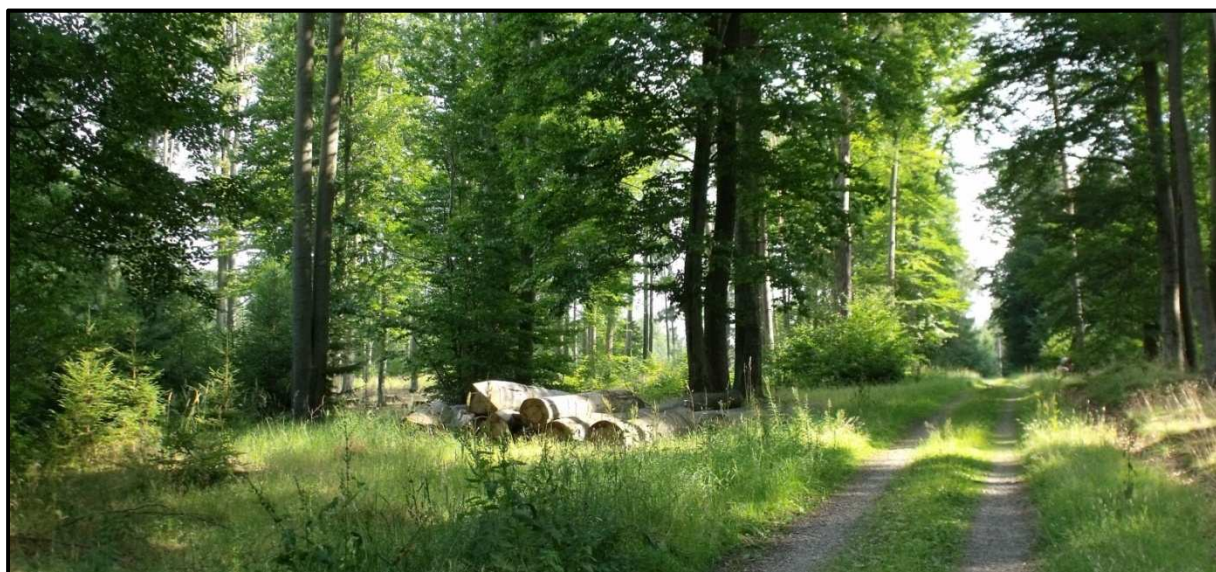


Vážení přátelé slánského muzea,

právě v období prázdnin vstupujeme do druhé půle výstavní sezóny muzeí ve Slaném i Třebízi. Ve Třebízi v srpnu zahájíme hned dvě již avizované výstavy, ve Slaném věnujeme výstavní síň muzea v 1. patře zaniklé památce Pražské brány, do galerie v 2. patře se pro velký úspěch z Třebíze přibližně na měsíc přestěhuje výstava Příběh slámy.



I. V těchto dnech pro Vás již pilně připravujeme klíčovou výstavu nazvanou lakonicky **Pražská brána**. Vzhledem k významu této zaniklé slánské památky, objemu a kvalitě nově získaných informací z archeologických výzkumů Vinařického ulice i množství ikonografického a archeologického materiálu, který si „zaslouží“ být viděn, jsme se rozhodli výstavu, kterou zahájíme ve **čtvrtek 11. srpna v 17 hodin** ponechat ve výstavní síni muzea (1. patro) až do konce letošního roku. Některé z vystavených předmětů znáte ze stálých expozic, některé nově nalezené předměty se naopak teprve součástí stálých expozic stanou (konkrétně expozice opevnění

## PRAŽSKÁ BRÁNA



VÝSTAVA O VÝZNAMNÉ ZANIKLÉ PAMÁTCE

ARCHEOLOGICKÉ VÝZKUMY ≈ SVĚDECTVÍ DOB MINULÝCH

VÝSTAVNÍ SÍŇ VLASTIVĚDNÉHO MUZEA ≈ I. PATRO

VERNISÁŽ ≈ ČTVRTEK 11. SRPNA 2011 V 17 HOD

VÝSTAVA POTRVÁ DO KONCE ROKU

města ve Velvarské bráně). K vidění budou kamenické značky z původního renesančního mostu, stará vyobrazení města s bránou, nové nálezy ze záchranného archeologického výzkumu, model brány a další atraktivní předměty. Součástí instalace bude také video pořad o letošních vykopávkách.



II. Další dvě výstavy můžete od srpna vidět v **Národopisném muzeu Slánska ve Třebízi**. Nejprve ve **středu 17. srpna v 17 hodin** otevřeme v Cífkově statku výtvarnou výstavu **Slánská krajina – Jiří Corvin**, věnovanou převážně moderním malbám místní krajiny v díle významného výtvarníka Jiřího

Corvina (1931 – 2004), který svébytným způsobem zachytil tvář polí, luk či vesnic Slánska a Velvarska. U příležitosti Staročeského jarmarku (viz níže) proběhne v **sobotu 27. srpna od 14:30 hodin** druhá vernisáž, tentokrát výstavy **Včely a včelaři**. Výstava bude věnována tomuto dnes již málo viděnému oboru a jeho stopám na Slánsku. *Spojenou samostatnou pozvánku na obě výstavy naleznete v příloze.*

III. V **sobotu 27. srpna od 9 do 16 hodin** Vás zveme na tradiční **Staročeský jarmark** ve Třebízi. Těžiště akce bude opět v areálu Cífkova statku čp.1. V malebném venkovském prostředí uvidíte např. malování na hedvábí, aranžování a vázání květin, paličkování, pletení košíků, kovářskou dílnu a další. Hudební doprovod zajišťuje dechová hudba Martina Dvořáka, připraveno je rozmanité občerstvení. Ideální příležitost pro zajímavý rodinný výlet!



IV. Výstava **Příroda Bílichovska v tvorbě Lucie Kraslové** v galerii muzea (2. patro) potrvá do 14. srpna. Poté bude vystřídána vpravdě národopisnou výstavou **Příběh slámy**; ta se sice narodila a byla k vidění již v sýpce Cífkova statku ve Třebízi (*viz květnový muzejní zpravodaj se samostatnou pozvánkou na výstavy ve Třebízi*), ale pro značné ohlasy veřejnosti bude přesunuta asi na měsíc do hlavní muzejní budovy, kde ji můžete shlédnout do poloviny září.



V. Ve spolupráci se zájmovým sdružením právnických osob **Přemyslovské střední Čechy** připravujeme pro příští rok publikaci věnovanou technickým památkám v regionu. Zanikající technické památky obvykle nejsou zákonem chráněny, jsou však významným dokladem hospodářského a průmyslového života v Čechách. Většina takových objektů esteticky trpí nevhodnými pozdějšími zásahy, jiné objekty jsou opuštěné a chátrající nebo rovnou zbořené. Rádi bychom na tuto mnohdy opomíjenou problematiku upozornili právě první připravovanou publikací, která bude pravděpodobně věnována **pivovarům a cukrovarům**.



Co nejkrásnější druhou polovinu léta

s kulturou i u vody

Vám přeje

Mgr. Jan Čečrdle, ředitel

[www.muzeum.slansko.cz](http://www.muzeum.slansko.cz)